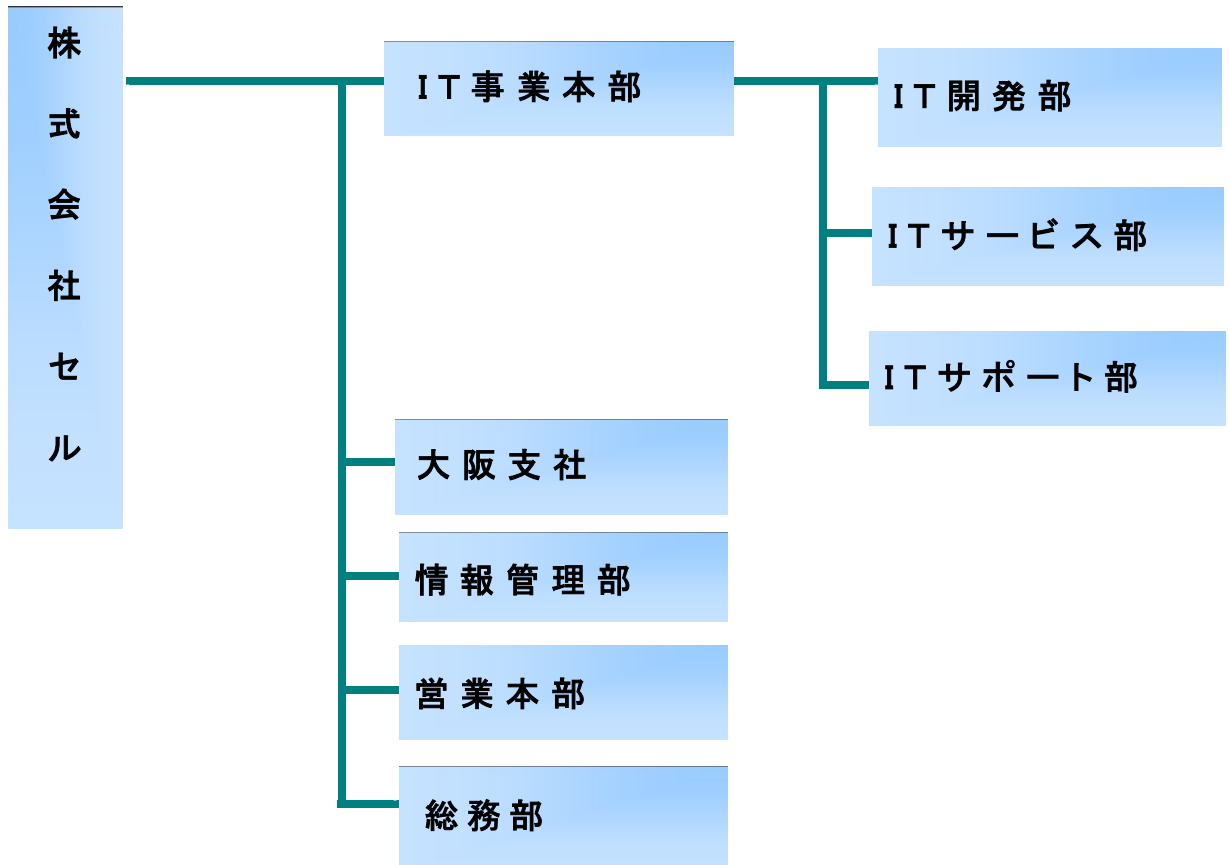


会社案内

組織図



組織図



業務内容

IT開発部	エンドユーザ・メーカー関連の開発を主体とし、提案から保守まで幅広い分野で業務を行う
ITサービス部	通信大手Sier関連のIT支援サービスを主体とし、主にシステムの維持・管理の業務を行う
ITサポート部	国内大手メーカー関連のIT支援サービスを主体とし、主にインフラ等の基盤の業務を行う
大阪支社	<ul style="list-style-type: none"> ・近畿圏の顧客より依頼される、C/S、Webシステムの提案、設計、開発、保守 ・近畿圏以西への営業拠点
情報管理部	<ul style="list-style-type: none"> ・セキュリティに関する各種調査、分析 ・品質管理(人材教育、認証資格維持、特命等)に係わる各種業務の実施